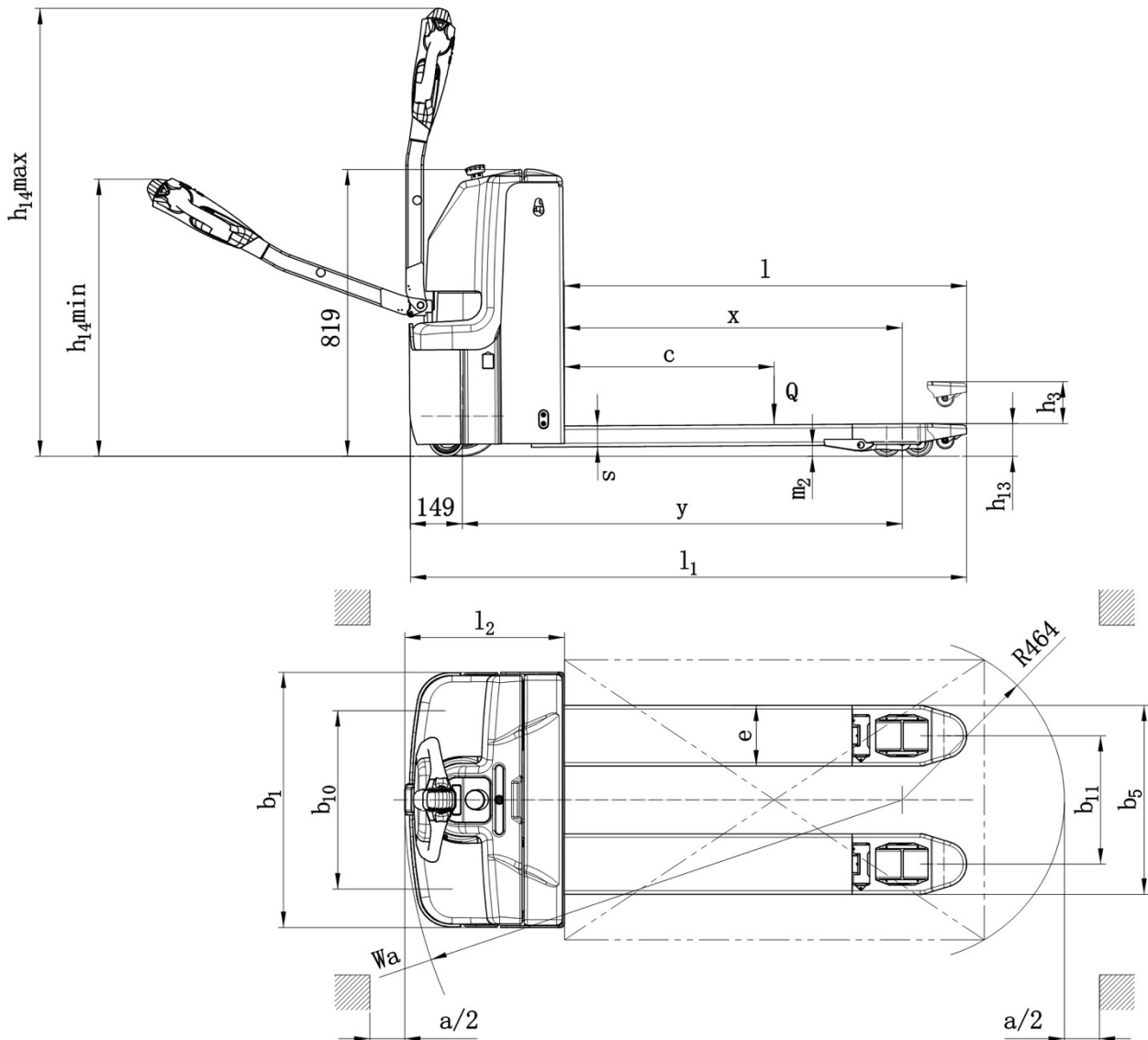


# MEISTERSTAPLER

powered by **NOBLELIFT**



Typenblatt für Flurförderzeuge nach VDI 2198			2024.05.15	
Kennzeichen	1.2	Typenbezeichnung des Herstellers	PT16L Li	
	1.3	Antrieb	Batterie	
	1.4	Bedienung	Mitgänger	
	1.5	Tragfähigkeit / Nennlast	Q(kg)	1600
	1.6	Lastschwerpunktabstand	c(mm)	600
	1.8	Lastabstand, Mitte Antriebsachse bis Gabelzinken	x(mm)	966
	1.9	Radstand	y(mm)	1258
Gewicht	2.1	Eigengewicht	kg	363
	2.2	Achslast mit Last vorn/hinten	kg	991/966
	2.3	Achslast ohne Last vorn/hinten	kg	295/62

Räder, Fahrwerk	3.1	Bereifung		PU
	3.2	Reifengröße vorn	Ø x w (mm)	Ø230×70
	3.3	Reifengröße hinten	Ø x w (mm)	Ø84×84/ Ø82×110 <sup>1)</sup>
	3.4	Zusatzräder (Abmessungen)	Ø x w (mm)	Ø100×40
	3.5	Räder, Anzahl vorn/hinten (x = angetrieben)		1×+2/4
	3.6	Spurweite vorn	b <sub>10</sub> (mm)	510
	3.7	Spurweite hinten	b <sub>11</sub> (mm)	367   512
Grundabmessungen	4.4	Hubhöhe	h <sub>3</sub> (mm)	120
	4.9	Höhe Deichsel in Fahrstellung min./max.	h <sub>14</sub> (mm)	765 / 1250
	4.15	Höhe, abgesenkt	h <sub>13</sub> (mm)	85/83 <sup>2)</sup>
	4.19	Gesamtlänge	l <sub>1</sub> (mm)	1590
	4.20	Länge einschl. Gabelrücken	l <sub>2</sub> (mm)	456
	4.21	Gesamtbreite	b <sub>1</sub> (mm)	729
	4.22	Gabelzinkenabmessungen	s/e/l	60/173/1150
	4.25	Abstand zwischen Gabelzinken	b <sub>5</sub> (mm)	540   685
	4.32	Bodenfreiheit Mitte Radstand	m <sub>2</sub> (mm)	25/28 <sup>3)</sup>
	4.34	Arbeitsgangbreite bei Palette 800 x 1200 längs	Ast(mm)	2086
4.35	Wenderadius	Wa (mm)	1422	
Leistungsdaten	5.1	Fahrgeschwindigkeit mit/ohne Last	km/h	5.7/6.0
	5.2	Hubgeschwindigkeit mit/ohne Last	m/s	0.025/0.035
	5.3	Senkgeschwindigkeit mit/ohne Last	m/s	0.035/0.030
	5.8	Max. Steigfähigkeit mit/ohne Last	%	8/15
	5.10	Betriebsbremse		Electro magnetic
Elektromotor	6.1	Fahrmotor, Leistung S2 60 min.	kW	1.3
	6.2	Hubmotor, Leistung bei S3 10 %	kW	0.8
	6.3	Batterie nach DIN 43531/35/36 A, B, C, nein		NO
	6.4	Batteriespannung, Nennkapazität K5	V/Ah	24/100
	6.5	Batteriegewicht	kg	29.5±0.5
	6.6	Energieverbrauch nach VDI-Zyklus	kWh/h	0.147
Zus. Daten	8.1	Art der Fahrsteuerung		AC -Speed Control
	8.4	Schallpegel, Fahrerohr nach EN 12053	dB(A)	<70

Hinweis:1) Einfachlastrolle, h<sub>13</sub> = 83mm

2) Mit Einfachlastrolle Ø 82×110

3) Bei Einfachlastrolle, m<sub>2</sub> = 28mm